

WESERBERGLAND
Spezial



Reise mobil-Urlaub

IM WESERBERGLAND



Herzlich Willkommen im Weserbergland!

Mitten in der unverfälschten Natur, zwischen sanften Hügeln, Fachwerk und Weserrenaissance, Burgen und Schlössern, entlang der ruhig dahin fließenden Weser liegen zahlreiche Reisemobilstellplätze.

Einzigartige Urlaubserlebnisse reihen sich von Hann. Münden im Süden bis Porta Westfalica im Norden aneinander: Der Weser-Radweg – einer der beliebtesten Fernradwege Deutschlands, die Qualitätswanderwege Weserbergland-Weg (XW) und Ith-Hils-Weg, die historischen Städte und Stätten oder auch die Kur- und Heilbäder mit ihrem breiten Wohlfühlangebot.

Wir wünschen Ihnen eine unvergessliche Reise durch das Weserbergland!

**Ihr Team vom
Weserbergland Tourismus e.V.**

Deisteralle 1
31785 Hameln

Fon 05151 / 9300-0

info@weserbergland-tourismus.de
www.weserbergland-tourismus.de



1 Wohnmobilstellplatz „Am Hochbad“

Hann. Münden

Öffnungszeiten: ganzjährig

Größe: 0,04 ha

Lage: ruhig,
zentrumsnah

Beschaffenheit:
Teer

Entfernung:

Weser: 1,8 km

Weser-Radweg: 1,8 km

XW-Weg: 1,8 km

Anzahl Stellplätze: 10

Kosten: kostenfrei



Frischwasser: Versorgung nicht möglich

Abwasser: Entsorgung nicht möglich

Strom: Versorgung nicht möglich

Chemietoilette: Entsorgung nicht möglich

Müll: Entsorgung nicht möglich

Zufahrt 24 Std. möglich, Platzreservierung nicht möglich,

Hunde erlaubt, Einkaufsmöglichkeit 550 m entfernt

Duschköglichkeit 50 m entfernt im Schwimmbad (von Mai bis Sept.), WC und Behinderten WC 50 m entfernt im Schwimmbad (von Mai bis Sept.)

GPS: 51°24'25,3"N 9°38'47,3"E

**Auf dem Rattwerder 3
34346 Hann. Münden
Fon 055 41 / 75 313
und 0 55 41 / 75 343
Fax 055 41 / 75 404**

**info@hann.muenden-
marketing.de**

**www.hann.muenden-
erlebnisregion.de**

2 Wohnmobilstellplatz Am Weserstein

Hann. Münden

Öffnungszeiten: ganzjährig

Größe: 0,25 ha

Lage: direkt an der Weser,
ruhig, zentrumsnah

Beschaffenheit: Pflaster

Entfernung:

Weser: 0 km

Weser-Radweg: 0,7 km

XW-Weg: 0 km

Anzahl Stellplätze: 30

Kosten: 7,20 € / Tag



Frischwasser: Versorgung möglich, gegen Entgelt 1,- €

Abwasser: Entsorgung möglich

Strom: Versorgung möglich, gegen Entgelt 1,- € / 8 Std.

Chemietoilette: Entsorgung möglich

Müll: Entsorgung nicht möglich

Bezahlung: Parkscheinautomat, Nutzungsdauer: unbegrenzt

Zufahrt 24 Std. möglich, Platzreservierung nicht möglich, Info-
tafel, Hunde erlaubt, Einkaufsmöglichkeit 450 m entfernt

Duschköglichkeit 2000 m entfernt im Hochbad Hann. Münden (von Mai bis Sept.), WC und Behinderten WC vor Ort

GPS: 51°25'07"N 9°38'54"E

**Gustav-Blume-Weg
34346 Hann. Münden
Fon 055 41 / 75 313
und 055 41 / 75 343
Fax 055 41 / 75 404**

**info@hann.muenden-
marketing.de**

**www.hann.muenden-
erlebnisregion.de**

3 Campingplatz Wesertal

Wesertal-Oedelsheim



Am Hallenbad 3
34399 Wesertal-
Oedelsheim
Fon 0 55 74 / 94 599 60
Mobil 01 79 / 419 11 11
info@campingplatz-
wesertal.eu
www.campingplatz-
wesertal.eu

Öffnungszeiten: April bis Okt.

Größe: 2,3 ha

Lage: direkt an der Weser,
ruhig, zentrumsnah

Beschaffenheit: Rasen

Entfernung:

Weser: 0,01 km
Weser-Radweg: 0 km
XW-Weg: 5 km

Anzahl Stellplätze: 46

Kosten: ab 25,- € / Nacht

Frischwasser: Versorgung möglich
Abwasser: Entsorgung möglich
Strom: Versorgung möglich, kostenfrei
Chemietoilette: Entsorgung möglich
Müll: Entsorgung möglich

Bezahlung: Personal vor Ort, Bar oder EC-Karte,
Internet W-LAN, E-Bike-Ladestation, Hunde erlaubt,
Gasflaschentauch, Gaststätte/Imbiss, Brötchenservice,
Grillmöglichkeit, Einkaufsmöglichkeit 100 m entfernt

Duschköglichkeit vor Ort, WC und Behinderten WC vor Ort

Freizeitangebote: Spielplatz, Tischtennis, Outdoor Mensch
ärgere Dich nicht, Bootsslip, Veranstaltungen mit Live-Musik,
Bolzplatz, Kanutouren, Freibad inklusive

GPS: 51°35'34"N 9°35'24"E

4 Camping Gieselwerder

Wesertal



In der Klappe 21
34399 Wesertal-
Gieselwerder
Fon 0 55 72 / 76 11
info@camping-
gieselwerder.de
www.camping-
gieselwerder.de

Öffnungszeiten: 01.04. bis 31.10.

Größe: 2,5 ha

Lage: direkt an der Weser,
zentrumsnah

Beschaffenheit: ohne
Neigung, Rasen, Schotter

Entfernung:

Weser: 0 km
Weser-Radweg: 0 km
XW-Weg: 2 km

Anzahl Stellplätze: 14

Kosten: ab 12,- € / Tag

Frischwasser: Versorgung möglich
Abwasser: Entsorgung möglich
Strom: Versorgung möglich, gegen Entgelt
Chemietoilette: Entsorgung möglich
Müll: Entsorgung möglich

Bezahlung: Personal vor Ort
Bewachung tagsüber, Platzreservierung möglich,
Internet W-LAN, Infotafel, E-Bike-Ladestation, Hunde erlaubt,
Gasflaschenverleih, Kiosk, Gaststätte/Imbiss, Brötchenservice,
Grillmöglichkeit, Einkaufsmöglichkeit 100 m entfernt

Duschköglichkeit vor Ort, WC und Behinderten WC vor Ort

Freizeitangebote: Spielplatz, Tischtennis, Verleih Fahrrad,
Verleih E-Bike, Steg/Bootsanleger, Bademöglichkeit

GPS: 51°35'57"N 9°33'19"E

5 Wohnmobilplatz Weserbergland

Wesertal-Lippoldsberg

Öffnungszeiten: März bis Dez.

Größe: 1 ha

Lage: direkt an der Weser,
ruhig, zentrumsnah

Beschaffenheit: Rasen,
Schotter

Entfernung:

Weser: 0 km

Weser-Radweg: 0 km

XW-Weg: 3,7 km

Anzahl Stellplätze: 60

Kosten: auf Anfrage



Frischwasser: Versorgung möglich, gegen Entgelt

Abwasser: Entsorgung möglich

Strom: Versorgung möglich, gegen Entgelt

Müll: Entsorgung möglich

Bezahlung: Personal vor Ort, Nutzungsdauer: 3 Tage

Auszeichnung TOP-Platz

Zufahrt 24 Std. möglich, Internet W-LAN, Infotafel, Energiesäule für E-PKW, Hunde erlaubt, Gasflaschenverleih, Gaststätte/ Imbiss, Brötchenservice, Grillmöglichkeit, Einkaufsmöglichkeit 300 m entfernt

Duschköglichkeit vor Ort (06.00-23.00 Uhr),

WC und barrierefreies WC vor Ort (06.00-23.00 Uhr)

Freizeitangebote: Spielplatz, Liegewiese, Bademöglichkeit

GPS: 51°37'28"N 9°33' 07"E

Weserstr. 14

34399 Wesertal

Fax 055 72 / 22 66

Mobil 01 71 / 65 51 873

www.womo-weser.de

6 Stellplatz am rechten Weserufer

Bad Karlshafen

Öffnungszeiten: ganzjährig

Größe: 9 ha

Lage: direkt an der Weser,
zentrumsnah

Beschaffenheit: ohne
Neigung, Rasen, Schotter

Entfernung:

Weser: 0 km

Weser-Radweg: 0,1 km

XW-Weg: 0,1 km

Anzahl Stellplätze: 42

Kosten: 17,- € / Tag



Frischwasser: Versorgung möglich

Abwasser: Entsorgung möglich

Strom: Versorgung möglich, gegen Entgelt

Chemietoilette: Entsorgung möglich

Müll: Entsorgung möglich

Bezahlung: Personal vor Ort, Nutzungsdauer: 99 Tage

Auszeichnung TOP-Platz

Bewachung 24 Std., Internet W-LAN, Infotafel, Energiesäule für E-PKW, E-Bike-Ladestation, Hunde erlaubt, Gasflaschentausch, Kiosk, Gaststätte/Imbiss, Brötchenservice, Einkaufsmöglichkeit 50 m entfernt

Duschköglichkeit vor Ort, WC und Behinderten WC vor Ort

Freizeitangebote: Spielplatz, Liegewiese, Tischtennis, Steg/Bootsanleger, Bademöglichkeit, Bademöglichkeit, Fahrradgaragen, Rad-Service-Station

GPS: 51°38'39"N 9°26'54"E

Am rechten Weserufer 2

34385 Bad Karlshafen

Fon 056 72 / 7 10

info@camper-karli-event.de

www.camper-karli-event.de

7 Camping am Bootshaus

Beverungen



Hersteller Straße 51
37688 Beverungen
Fon 05 27 / 3 53 35
info@campingam-
bootshaus.de
www.campingambootshaus.de

Öffnungszeiten: März bis Nov.

Größe: 2 ha

Lage: direkt an der Weser,
ruhig

Beschaffenheit: ohne
Neigung, Rasen

Entfernung:

Weser: 0 km

Weser-Radweg: 0 km

XW-Weg: 2 km

Anzahl Stellplätze: 30

Kosten: 22.- € / Tag
(inkl. 2 Pers.)

Frischwasser: Versorgung möglich

Abwasser: Entsorgung möglich

Strom: Versorgung möglich, gegen Entgelt

Chemietoilette: Entsorgung möglich

Müll: Entsorgung möglich

Bezahlung: Personal vor Ort

Platzreservierung möglich, Internet WLAN, Hunde erlaubt,

Gaststätte/Imbiss, Brötchenservice, Grillmöglichkeit

Einkaufsmöglichkeit 1000 m entfernt

Duschköglichkeit vor Ort, WC vor Ort

Freizeitangebote: Spielplatz, Liegewiese,

Steg/Bootsanleger

GPS: 51°39' 1.604"N 9°22' 22.983"E

8 Yachthafen Dreiländereck

Lauenförde



Würgasser Str. 100
37697 Lauenförde
Fon 01 72 / 84 86 890
wvoessing@t-online.de

www.yachthafen-
dreilaendereck.de

Öffnungszeiten: April bis Okt.

Größe: 10 ha

Lage: direkt an der Weser,
ruhig, am See

Beschaffenheit: ohne
Neigung, Rasen, Schotter

Entfernung:

Weser: 0 km

Weser-Radweg: 0 km

XW-Weg: 0 km

Anzahl Stellplätze: 50

Kosten: 11.- € / Nacht

Frischwasser: Versorgung möglich

Abwasser: Entsorgung möglich

Strom: Versorgung möglich

Chemietoilette: Entsorgung möglich

Müll: Entsorgung möglich

Bezahlung: Personal vor Ort

Zufahrt 24 Std. möglich, Platzreservierung möglich, Internet W-

LAN, Infotafel, Energiesäule für E-PKW, Hunde erlaubt,

Gasflaschenverleih, Gaststätte/Imbiss, Brötchenservice,

Grillmöglichkeit, Einkaufsmöglichkeit 300 m entfernt

Duschköglichkeit vor Ort, WC vor Ort

Freizeitangebote: Spielplatz, Liegewiese, Steg/Bootsanleger

GPS: 51°39'02"N 9°22'47"E

9 Reisemobilpark am Badeland Uslar

Öffnungszeiten: ganzjährig

Größe: 0,37 ha

Lage: im/am Wald,
ruhig

Beschaffenheit: ohne
Neigung, Pflaster, Rasen

Entfernung:

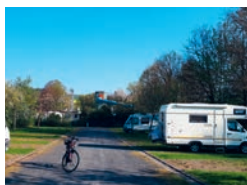
Weser: 9 km

Weser-Radweg: 9 km

XW-Weg: 9 km

Anzahl Stellplätze: 20

Kosten: 6,- € / Tag



Frischwasser: Versorgung möglich, gegen Entgelt

Abwasser: Entsorgung möglich

Strom: Versorgung möglich, gegen Entgelt

Chemietoilette: Entsorgung möglich

Müll: Entsorgung möglich

Bezahlung: Personal vor Ort, Tourist-Information,
Auszeichnung TOP-Platz, Zufahrt 24 Std. möglich, Infotafel,
Hunde erlaubt, Imbiss, Café, Grillmöglichkeit, Einkaufs-
möglichkeit 500 m entfernt

Duschköglichkeit 50 m entfernt im Badeland (Di-Fr 15.00-
20.00 Uhr, Sa 13.00-19.00 Uhr, So 10.00-18.00 Uhr), WC vor Ort,
Behinderten WC 50 m entfernt im Badeland

Hinweis: Das Badeland wird vrs. ab April 2023 für vier
Monate wegen Sanierungsarbeiten geschlossen

Freizeitangebote: Liegewiese, Schmetterlingspark

GPS: 51°39'32"N 9°38'4,9"E

Zur Schwarzen Erde
37170 Uslar

Fon 055 71 / 30 72 20

Fax 055 71 / 30 72 27

touristik@uslar.de

www.uslar.de

10 Reisemobilplatz am Badeseesee Lauenberg Dassel-Lauenberg

Öffnungszeiten: April - Sept.

Größe: 0,15 ha

Lage: im/am Wald,
am See

Beschaffenheit: Pflaster,
Schotter

Entfernung:

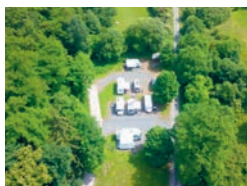
Weser: 31,2 km

Weser-Radweg: 31,2 km

XW-Weg: 15 km

Anzahl Stellplätze: 8

Kosten: 10,- € / Tag



Frischwasser: Versorgung möglich, gegen Entgelt 1,- €

Abwasser: Entsorgung möglich

Strom: Versorgung möglich, gegen Entgelt 1,- €

Chemietoilette: Entsorgung möglich

Müll: Entsorgung möglich

Bezahlung: Personal vor Ort, Nutzungsdauer: unbegrenzt
Zufahrt 24 Std. möglich, Infotafel, Kiosk, Gaststätte/Imbiss,
Grillmöglichkeit

Duschköglichkeit vor Ort, WC und Behinderten WC vor Ort

Freizeitangebote: Badeseesee

GPS: 51°45'27"N 9°45'50"E

Sollingstr.
37586 Dassel-
Lauenberg

Fon 0 55 62 / 93 03 20

holgerbode@
dielauenburg.de

www.stadt-dassel.de

11 Reisemobilstellplatz Höxter-Flößplatz

Höxter



Öffnungszeiten: ganzjährig

Größe: 0,7 ha

Lage: direkt an der Weser,
ruhig, zentrumsnah

Beschaffenheit: ohne
Neigung, Schotter

Entfernung:

Weser: 0 km

Weser-Radweg: 0,1 km

XW-Weg: 15 km

Anzahl Stellplätze: 80

Kosten: 11,- € / Tag

Im Brückfeld

37671 Höxter

Fon 052 71 / 25 89

Fax 052 71 / 49 63 35

info@wesercamping-
hoexter.de

www.wesercamping-
hoexter.de

Frischwasser: Versorgung möglich, gegen Entgelt

Abwasser: Entsorgung möglich

Strom: Versorgung möglich, gegen Entgelt

Chemietoilette: Entsorgung möglich

Müll: Entsorgung möglich

Bezahlung: Personal vor Ort, Parkscheinautomat

Zufahrt 24 Std. möglich, Platzreservierung nicht möglich,

Infotafel, Hunde erlaubt, Gasflaschentauch, Gaststätte/Imbiss,

Brötchenservice, Einkaufsmöglichkeit 500 m entfernt

Duschköglichkeit vor Ort, WC vor Ort, Behinderten WC 200 m
entfernt auf dem Parkplatz

Freizeitangebote: Verleih E-Bike, Bootsverleih

GPS: 51°46'22,6"N 9°24'1"E

12 Reisemobilstellplatz Freizeitanlage Höxter-Godelheim

Höxter



Öffnungszeiten: ganzjährig

Größe: 0,5 ha

Lage: ruhig,
am See

Beschaffenheit: ohne
Neigung, Rasen, Schotter

Entfernung:

Weser: 0,1 km

Weser-Radweg: 0,1 km

XW-Weg: 20 km

Anzahl Stellplätze: 50

Kosten: 9,- € / Tag

Godelheimer Str.

37671 Höxter-

Godelheim

Fon 052 71 / 25 89

Fax 052 71 / 49 63 35

info@wesercamping-
hoexter.de

www.wesercamping-
hoexter.de

Frischwasser: Versorgung möglich

Abwasser: Entsorgung möglich (mit Kassette)

Strom: Versorgung nicht möglich

Chemietoilette: Entsorgung möglich

Müll: Entsorgung möglich

Bezahlung: Personal vor Ort, Parkscheinautomat

Zufahrt 24 Std. möglich, Platzreservierung nicht möglich,

Infotafel, Hunde erlaubt, Gasflaschentauch, Gaststätte/
Imbiss, Brötchenservice, Einkaufsmöglichkeit 2000 m entfernt

Duschköglichkeit vor Ort (Frühjahr bis Herbst), WC vor Ort
(Frühjahr bis Herbst)

Freizeitangebote: Spielplatz, Liegewiese, Bootsverleih, Steg/
Bootsanleger, Bademöglichkeit, Skaterbahn, Volleyballfeld

GPS: 51°45'28,8"N 9°22'26,4"E

13 Wohnmobilstellplatz am Hallen- und Freibad Einbeck

Öffnungszeiten: ganzjährig

Größe: 0,34 ha

Lage: zentrumsnah

Beschaffenheit: Schotter

Entfernung:

Weser: 35 km

Weser-Radweg: 45 km

XW-Weg: 18,6 km

Anzahl Stellplätze: 30

Kosten: auf Anfrage



Frischwasser: Versorgung möglich, gegen Entgelt
Abwasser: Entsorgung möglich, gegen Entgelt
Strom: Versorgung möglich, gegen Entgelt
Chemietoilette: Entsorgung möglich, gegen Entgelt
Müll: Entsorgung möglich

Bezahlung: Kassenautomat im Bad
Zufahrt 24 Std. möglich, Infotafel, Hunde erlaubt, Schwimmbadgastronomie, Einkaufsmöglichkeit 800 m entfernt

Duschkmöglichkeit und WC 50 m entfernt im Schwimmbad zu den Öffnungszeiten

GPS: 51°49'28"N 9°51'45"E

Ochsenhofweg 11
37574 Einbeck
Fon 055 61 / 94 21 67
Fax 055 61 / 94 22 14

info@stadtwerke-
einbeck.de

www.baeder.stadtwerke-
einbeck.de/wohnmobile

14 Mobilcamping Holzminden

Öffnungszeiten: ganzjährig

Größe: 20 ha

Lage: direkt an der Weser,
ruhig, zentrumsnah

Beschaffenheit: ohne
Neigung, Rasen, Schotter

Entfernung:

Weser: 0 km

Weser-Radweg: 0 km

XW-Weg: 11,3 km

Anzahl Stellplätze: 150

Kosten: ab 12,- € / Tag



Frischwasser: Versorgung möglich, gegen Entgelt
Abwasser: Entsorgung möglich
Strom: Versorgung möglich, gegen Entgelt
Chemietoilette: Entsorgung möglich
Müll: Entsorgung möglich

Bezahlung: Personal vor Ort, Bar oder per EC-Karte,
Nutzungsdauer: 365 Tage, Auszeichnung TOP-Platz,
Zufahrt von 8.00 bis 22.00 Uhr möglich, Platzreservierung
möglich, Internet W-LAN, Infotafel, Hunde erlaubt,
Gasflaschentausch, Kiosk, Gaststätte/Imbiss, Grill-
möglichkeit, Einkaufsmöglichkeit 100 m entfernt

Duschkmöglichkeit vor Ort, WC vor Ort

Freizeitangebote: Liegewiese, Steg/Bootsanleger, Freibad,
Hallenbad

GPS: 51°49'36"N 9°26'22"E

Am Stahler Ufer 16
37603 Holzminden
Mobil 01 62 / 96 33 136
Fax 055 31 / 99 09 78

info@mobilcamping.de

www.mobilcamping.de

15 Weserbergland Camping Heinsen

Heinsen



Öffnungszeiten: 15.04.-15.10.

Größe: 2,5 ha

Lage: direkt an der Weser,
ruhig

Beschaffenheit: ohne
Neigung, Pflaster, Rasen

Entfernung:

Weser: 0 km

Weser-Radweg: 0,5 km

XW-Weg: 14 km

Anzahl Stellplätze: 30

Kosten: 18,50 € / Tag

Weserstr. 66
37649 Heinsen
Fon 055 35 / 87 33

info@weserbergland-
camping.com

www.weserbergland-
camping.com

Frischwasser: Versorgung möglich

Abwasser: Entsorgung möglich

Strom: Versorgung möglich, gegen Entgelt

Chemietoilette: Entsorgung möglich

Müll: Entsorgung möglich

Bezahlung: Personal vor Ort

Bewachung 24 Std., Platzreservierung möglich, Internet
W-LAN, Hunde erlaubt, Brötchenservice, Einkaufsmöglichkeit
2500 m entfernt

Duschköglichkeit vor Ort, WC vor Ort

Freizeitangebote: Spielplatz, Tischtennis, Verleih Fahrrad,
Bademöglichkeit

GPS: 51°53'6"N 9°26'33"E

16 Mobilcamping unter der Homburg

Stadtoldendorf



Öffnungszeiten: ganzjährig

Größe: 2 ha

Lage: ruhig,
Ortsrand

Beschaffenheit: Schotter

Entfernung:

Weser: 12 km

Weser-Radweg: 12 km

XW-Weg: 0,1 km

Anzahl Stellplätze: 25

Kosten: 7,- € / Tag

Linnenkämper Str. 33
37627 Stadtoldendorf
Fon 01 72 / 80 22 410
j@kirschnick-kfz.de

Frischwasser: Versorgung möglich

Abwasser: Entsorgung möglich

Strom: Versorgung möglich, gegen Entgelt 2,- €/Tag

Chemietoilette: Entsorgung möglich

Müll: Entsorgung möglich

Bezahlung: Jürgen Kirschnick unter 0172 / 8022410

Nutzungsdauer: 365 Tage

Zufahrt 24 Std. möglich, Platzreservierung möglich, Internet
W-LAN, Hunde erlaubt, Gaststätte auf dem Grundstück
(griechische + mediterrane Spezialitäten), Grillmöglichkeit,
Einkaufsmöglichkeit 500 m entfernt

Duschköglichkeit vor Ort, WC vor Ort

Freizeitangebote: Bademöglichkeit 100 m entfernt,
Veranstaltungszelt, Liegewiese

GPS: 51°52'42"N 9°38'8"E

17 Weserterrassen

Polle

Öffnungszeiten: Ostern bis Okt.

Größe: 4 ha

Lage: direkt an der Weser,
ruhig

Beschaffenheit: Rasen

Entfernung:

Weser: 0 km

Weser-Radweg: 0,1 km

XW-Weg: 14 km

Anzahl Stellplätze: 150

Kosten: 20.- € pro Wohnm./Tag,

4.- € pro Person Nebenkosten



Frischwasser: Versorgung möglich,

Abwasser: Entsorgung möglich

Strom: Versorgung möglich

Chemietoilette: Entsorgung möglich

Müll: Entsorgung möglich

Bezahlung: Personal vor Ort

Bewachung tagsüber, Platzreservierung möglich, Internet
W-LAN, Kiosk, Gaststätte/Imbiss, Brötchenservice, Grillmöglichkeiten,
Einkaufsmöglichkeiten 200 m entfernt

Duschkmöglichkeiten vor Ort, WC vor Ort

Freizeitangebote: Spielplatz, Liegewiese

GPS: 51°54'0.527"N 9°24'28.734"E

Mühlenweg 2
37647 Polle

Fon 0 55 35 / 94 18 0

Fax 0 51 86 / 95 71 39

info@camping-polle.de

www.camping-polle.de

18 „Angerplatz“

Eschershausen

Öffnungszeiten: ganzjährig

Größe: 0,18 ha

Lage: zentrumsnah

Beschaffenheit: ohne
Neigung, Pflaster

Entfernung:

Weser: 13 km

Weser-Radweg: 13 km

XW-Weg: 7 km

Anzahl Stellplätze: 10

Kosten: kostenfrei



Frischwasser: Versorgung möglich, gegen Entgelt 1,- €

Abwasser: Entsorgung möglich, gegen Entgelt 1,- €

Strom: Versorgung möglich, gegen Entgelt 0,50 € / kwh

Chemietoilette: Entsorgung möglich, gegen Entgelt

Müll: Entsorgung nicht möglich

Bezahlung: Münzautomat, Nutzungsdauer: 3 Tage

Zufahrt 24 Std. möglich, Hunde erlaubt,

Einkaufsmöglichkeit 500 m entfernt

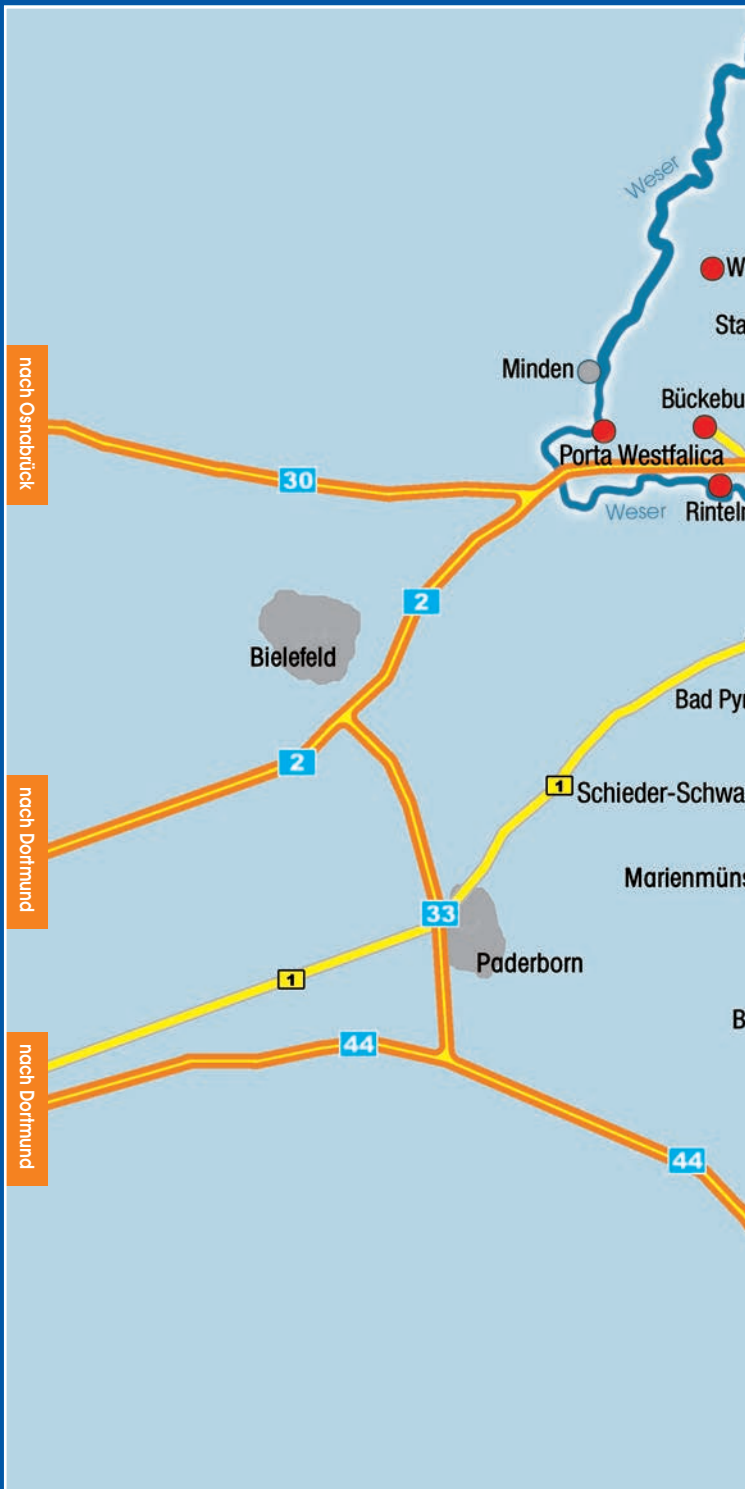
Duschkmöglichkeit 800 m entfernt im Freibad (12.00-20.00 Uhr
von Anfang Mai bis Mitte August), WC und Behinderten WC
600 m entfernt auf dem Otto-Elster-Platz (0.00-24.00 Uhr)

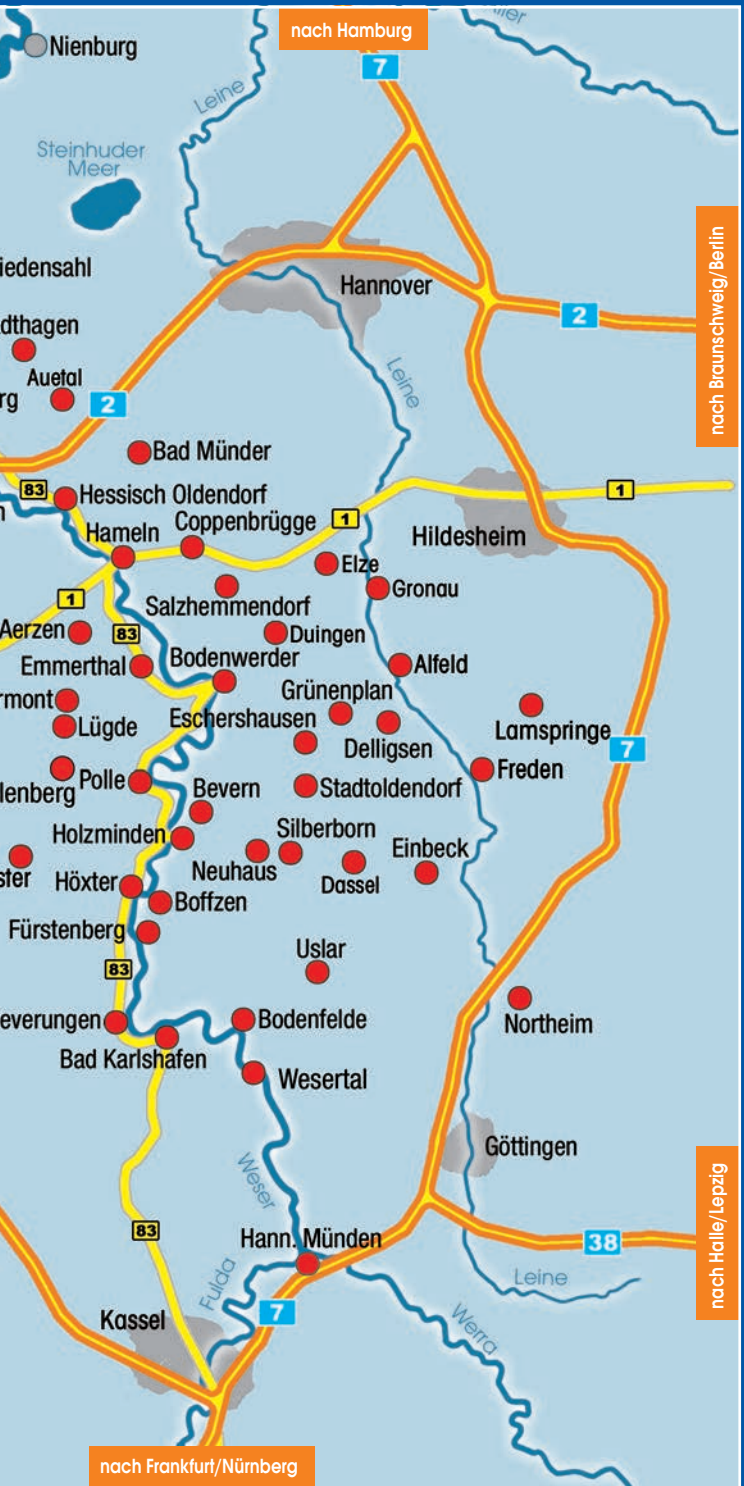
GPS: 51°55'47"N 9°37'43"E

Angerweg
37632 Eschershausen
Fon 0 55 32 / 90 050
Fax 0 55 32 / 90 05 110

info@eschershausen-
stadtoldendorf.de

www.eschershausen-
stadtoldendorf.de





19 Am Mühlenort

Bodenwerder



Am Mühlenort 11
37619 Bodenwerder
Fon 01 76 / 80 06 73 95
und 0 55 33 / 40 541
Fax 0 55 33 / 40 562

info@muenchhausenland.de
www.muenchhausenland.de

Öffnungszeiten: ganzjährig

Größe: 1 ha

Lage: direkt an der Weser,
zentrumsnah

Beschaffenheit: ohne
Neigung, Rasen, Schotter

Entfernung:

Weser: 0,05 km

Weser-Radweg: 0,8 km

XW-Weg: 0,05 km

Anzahl Stellplätze: 62

Kosten: 12,- € / Tag

Frischwasser: Versorgung möglich, gegen Entgelt 1,- €/100 l

Abwasser: Entsorgung möglich

Strom: Versorgung möglich, gegen Entgelt 0,50 €/kWh

Chemietoilette: Entsorgung möglich

Müll: Entsorgung möglich

Bezahlung: Personal vor Ort, Nutzungsdauer: 1 Tag

Zufahrt 24 Std. möglich, Platzreservierung möglich, 5 barrierefreie Stellplätze, Internet W-LAN, Einkaufsmöglichkeit, Brötchenservice

Duschmöglichkeit vor Ort, WC und Behinderten WC vor Ort

Freizeitangebote: Liegewiese

GPS: 51°58'47.96"N 9°31'46"E

20 Alte Oberförsterei

Ottenstein



Bruchstr. 3
31868 Ottenstein
Fon 052 86 / 229
info@ottensteiner-
hochebene.de
www.ottensteiner-
hochebene.de

Öffnungszeiten: April bis Nov.

Größe: 0,4 ha

Lage: ruhig

Beschaffenheit: Rasen

Entfernung:

Weser: 7 km

Weser-Radweg: 7 km

XW-Weg: 5 km

Anzahl Stellplätze: 19

Kosten: 10,- € / Tag

Frischwasser: Versorgung möglich, gegen Entgelt

Abwasser: Entsorgung möglich, gegen Entgelt

Strom: Versorgung möglich, gegen Entgelt

Chemietoilette: Entsorgung nicht möglich

Müll: Entsorgung möglich

Bezahlung: Gemeindeverwaltung

Nutzungsdauer: unbegrenzt

Zufahrt 24 Std. möglich, Internet kostenfreies W-LAN,

Infotafel, Hunde erlaubt, Grillmöglichkeit, Einkaufsmöglichkeit 100 m entfernt

Freizeitangebote: Boule, 2 Speisegaststätten und 2 Cafés im Ort

GPS: 51°94'63"N 9°40'31"E

21 Schiedersee

Schieder-Schwalenberg

Öffnungszeiten: ganzjährig

Größe: k.A.

Lage: ruhig, am See

Beschaffenheit: Rasen,
Schotter

Entfernung:

Weser: 23 km

Weser-Radweg: 23 km

XW-Weg: 19 km

Anzahl Stellplätze: 200

Kosten: 12,50 – 17,50 € / Tag



Frischwasser: Versorgung möglich, gegen Entgelt

Abwasser: Entsorgung möglich

Strom: Versorgung möglich

Chemietoilette: Entsorgung möglich

Müll: Entsorgung möglich

Bezahlung: Personal vor Ort, Online bei Buchung
Nutzungsdauer: unbegrenzt, Zufahrt 24 Std. möglich, Platz-
reservierung möglich, Internet W-LAN, Infotafel, Hunde erlaubt,
Gasflaschentausch, Kiosk, Gaststätte/Imbiss, Brötchenservice,
Einkaufsmöglichkeit 1000 m entfernt

Duschkmöglichkeit vor Ort, WC und Behinderten WC vor Ort

GPS: 51°55'13.023"N 9°9'52.983"E

Kronbruch 3
**32816 Schieder-
Schwalenberg**
Fon 0 52 82 / 4 11

info@schiedersee.de

www.schiedersee.de

22 Reisemobilhafen Bad Pyrmont in den Emmerauen

Bad Pyrmont

Öffnungszeiten: ganzjährig

Größe: 0,8 ha

Lage: ruhig,
zentrumstnah

Beschaffenheit: ohne
Neigung, Rasen, Schotter

Entfernung:

Weser: 15 km

Weser-Radweg: 15 km

XW-Weg: 15 km

Anzahl Stellplätze: 65

Kosten: 13,- € / Tag



Frischwasser: Versorgung möglich, gegen Entgelt 0,10 € / 10 l

Abwasser: Entsorgung möglich

Strom: Versorgung möglich, gegen Entgelt 0,70 € / kWh

Chemietoilette: Entsorgung möglich

Müll: Entsorgung möglich

Bezahlung: Tourist-Information

Nutzungsdauer: unbegrenzt

Auszeichnung TOP-Platz

Zufahrt 24 Std. möglich, Internet W-LAN, Infotafel,
Energiesäule für E-PKW, Hunde erlaubt, Gaststätte/Imbiss,
Einkaufsmöglichkeit 200 m entfernt

Duschkmöglichkeit 250 m entfernt, WC 200 m entfernt (06.00-
22.00 Uhr), Behinderten WC 200 m entfernt (06.00-22.00 Uhr)

Freizeitangebote: Therme, Hallen-Wellen-Freibad inklusive

GPS: 51°58'46"N 9°15'12"E

**Hauptmann-
Boelke-Weg 1**
31812 Bad Pyrmont
Fon 0 52 81 / 94 05 11
Fax 0 52 81 / 94 05 55

info@badpyrmont.de

www.badpyrmont.de

23 Wohnmobilstellplatz am Grohnder Fährhaus Emmerthal-Grohnde



Grohnder Fähre 1
31860 Emmerthal-
Grohnde
Fon 051 55 / 34 798 - 3
Fax 051 55 / 34 798 - 931
camping@grohnder-
faehrhaus.de
www.grohnder-
faehrhaus-camping.de

Öffnungszeiten: März bis Dez.

Größe: 4 ha

Lage: direkt an der Weser

Beschaffenheit: ohne
Neigung, Schotter, Rasen

Entfernung:

Weser: 0 km

Weser-Radweg: 0 km

XW-Weg: 3 km

Anzahl Stellplätze: 85

Kosten: ab 25,- € / Tag
(inkl. 2 Pers.)

Frischwasser: Versorgung möglich

Abwasser: Entsorgung möglich,

Strom: Versorgung möglich, gegen Entgelt

Chemietoilette: Entsorgung möglich

Müll: Entsorgung möglich

Bezahlung: Kassenautomat

Nutzungsdauer: unbegrenzt, Auszeichnung TOP-Platz

Zufahrt 24 Std. möglich, Internet W-LAN, Infotafel, Spülbecken,

Waschmaschine, Trockner, Gasflaschenverleih, Kochgelegenheit

Hunde erlaubt, Gaststätte/Imbiss, Brötchenservice

Duschkmöglichkeit vor Ort, WC vor Ort

Freizeitangebote: Spielplatz, Liegewiese, Verleih E-Bike, Steg/
Bootsanleger, Familien- und Kinderbad, Frühstück im Hotel
(gegen Gebühr), Wellnessbereich im Hotel (gegen Gebühr),
Rad-Service-Station

GPS: 52°1'7.6"N 9°25'34"E

24 Hyggehof Aerzen



Königsförder Str. 50a
31855 Aerzen
Fon 01 70 / 56 11 569
hyggehof@gmail.com

Öffnungszeiten: ganzjährig

Größe: 0,4 ha

Lage: im/am Wald,
ruhig, zentrumsnah

Beschaffenheit: Rasen

Entfernung:

Weser: 8,4 km

Weser-Radweg: 7 km

XW-Weg: 10 km

Anzahl Stellplätze: 6

Kosten: auf Anfrage

Frischwasser: Versorgung möglich

Abwasser: Entsorgung nicht möglich

Strom: Versorgung möglich

Chemietoilette: Entsorgung nicht möglich

Müll: Entsorgung nicht möglich

Bezahlung: Personal vor Ort, Bewachung 24 Std., Zufahrt 24
Std. möglich, Platzreservierung möglich, Internet W-LAN,
E-Bike-Ladestation, Hunde erlaubt, Brötchenservice,
Grillmöglichkeiten, Einkaufsmöglichkeit 850 m entfernt

Duschkmöglichkeit vor Ort, WC vor Ort

Freizeitangebote: Spielplatz, Liegewiese, Verleih Fahrrad,
Bademöglichkeit

GPS: 52°3' 11.753``N 9°15' 42.984``E

25 Ith-Sole-Therme Salzhemmendorf

Öffnungszeiten: ganzjährig

Größe: 0,5 ha

Lage: zentrumsnah

Beschaffenheit: ohne
Neigung, Schotter, Rasen

Entfernung:

Weser: 20 km
Weser-Radweg: 20 km
XW-Weg: 13 km

Anzahl Stellplätze: 20

Kosten: 9,60 € / Tag



Frischwasser: Versorgung möglich, gegen Entgelt
Abwasser: Entsorgung möglich, gegen Entgelt
Strom: Versorgung möglich, gegen Entgelt
Chemietoilette: Entsorgung möglich, gegen Entgelt
Müll: Entsorgung möglich

Bezahlung: Personal vor Ort
Nutzungsdauer: unbegrenzt
Infotafel, Hunde erlaubt, Gaststätte/Imbiss, Einkaufsmöglichkeit 100 m entfernt

Duschkmöglichkeit in der Ith-Sole-Therme (08.00-22.00 Uhr),
WC in der Ith-Sole-Therme (08.00-22.00 Uhr)

GPS: 52°4'15.5"N 9°35'9.1"E

In der Saale-Aue 2-5
31020 Salzhemmendorf
Fon 051 53 / 80 30 50
Fax 051 53 / 80 30 529

info@ther.me
www.ther.me

26 Stellplatz am Frei- und Hallenbad Felsenkeller Coppnbrügge

Öffnungszeiten: ganzjährig

Größe: k.A.

Lage: ruhig

Beschaffenheit:
Schotter

Entfernung:

Weser: 15 km
Weser-Radweg: 15 km
XW-Weg: 9 km

Anzahl Stellplätze: 11

Kosten: 7,- € / Tag



Frischwasser: Versorgung möglich
Abwasser: Entsorgung möglich
Strom: Versorgung möglich, gegen Entgelt
Chemietoilette: Entsorgung nicht möglich
Müll: Entsorgung nicht möglich

Bezahlung: Personal vor Ort
Nutzungsdauer: unbegrenzt
Infotafel, Hunde erlaubt

Freizeitangebote: Hallen- und Freibad

GPS: 52°7'15.1"N 9°32'54.5"E

31863 Coppnbrügge
Fon 051 56 / 78 190
Fax 051 56 / 78 1640

flecken@
coppnbruegge.de
www.coppnbruegge.de

27 Campingplatz Hameln an der Weser

Hameln



Uferstr. 80
31787 Hameln
Fon 0 51 51 / 6 74 89
Mobil 01 76 / 82 32 76 95
info@campingplatz-
hameln.de
www.campingplatz-
hameln.de

Öffnungszeiten: 01.03-04.11

Größe: 1,2 ha

Lage: direkt an der Weser,
ruhig, zentrumsnah

Beschaffenheit: Pflaster,
Rasen, Schotter

Entfernung:

Weser: 0 km

Weser-Radweg: 0,5 km

XW-Weg: 4,7 km

Anzahl Stellplätze: 8

Kosten: 28,50 € / Tag

Frischwasser: Versorgung möglich, gegen Entgelt

Abwasser: Entsorgung möglich

Strom: Versorgung möglich

Chemietoilette: Entsorgung möglich

Müll: Entsorgung möglich

Bezahlung: Personal vor Ort

Bewachung 24 Std., Zufahrt 24 Std. möglich, Platzreservierung
möglich, Internet W-LAN, Hunde erlaubt, Gaststätte/Imbiss,
Brötchenservice, Einkaufsmöglichkeiten 1000 m entfernt

Duschkmöglichkeiten vor Ort, WC und Behinderten WC vor Ort

Freizeitangebote: Spielplatz

GPS: 52°30`58.252` `N 13°22`36.965` `E

28 Parkplatz Südwall

Hessisch Oldendorf



Weserstr.
31840 Hessisch Oldendorf
Fon 051 52 / 78 20
system@stadt-ho.de

Öffnungszeiten: ganzjährig

Größe: k.A.

Lage: zentrumsnah

Beschaffenheit: Pflaster

Entfernung:

Weser: 1,4 km

Weser-Radweg: 1,2 km

XW-Weg: 5 km

Anzahl Stellplätze: 5

Kosten: kostenfrei

Frischwasser: Versorgung möglich, gegen Entgelt

Abwasser: Entsorgung möglich, gegen Entgelt

Strom: Versorgung nicht möglich

Chemietoilette: Entsorgung möglich, gegen Entgelt

Müll: Entsorgung nicht möglich

Nutzungsdauer: max. 5 Tage

Zufahrt 24 Std. möglich, Infotafel, Einkaufsmöglichkeit 250 m
entfernt

GPS: 52°9'51.3` `N 9°14'55.9` `E

29 Wohnmobilstellplatz Großenwieden

Hessisch Oldendorf

Öffnungszeiten: ganzjährig

Größe: k.A.

Lage: direkt an der Weser

Beschaffenheit: Schotter

Entfernung:

Weser: 0,05 km

Weser-Radweg: 0 km

XW-Weg: 7 km

Anzahl Stellplätze: 5

Kosten: kostenfrei



Frischwasser: Versorgung nicht möglich

Abwasser: Entsorgung nicht möglich

Strom: Versorgung nicht möglich

Chemietoilette: Entsorgung nicht möglich

Müll: Entsorgung nicht möglich

Nutzungsdauer: max. 5 Tage

Zufahrt 24 Std. möglich, Infotafel, Hunde erlaubt, Gaststätte/
Imbiss

Freizeitangebote: Kanu-Anleger, Kanu-Verleih, Weserfähre
in unmittelbarer Nähe

GPS: 52°10'18"N 9°11'28"E

Am Steinbrink
31840 Hessisch Oldendorf-
Großenwieden
Fon 0 51 52 / 78 20
system@stadt-ho.de

30 Wohnmobilpark Rinteln

Rinteln

Öffnungszeiten: ganzjährig

Größe: k.A.

Lage: direkt an der Weser,
zentrumsnah

Beschaffenheit: ohne

Neigung, Rasen, Schotter

Entfernung:

Weser: 0,02 km

Weser-Radweg: 0,1 km

XW-Weg: 3 km

Anzahl Stellplätze: 50

Kosten: 10,- € / Tag



Frischwasser: Versorgung möglich, gegen Entgelt

Abwasser: Entsorgung möglich, gegen Entgelt

Strom: Versorgung möglich, gegen Entgelt

Chemietoilette: Entsorgung möglich

Müll: Entsorgung möglich

Zufahrt 24 Std. möglich, Infotafel, Hunde erlaubt, Einkaufs-
möglichkeit 1000 m entfernt

Freizeitangebote: Kanuanleger, Freibad in unmittelbarer Nähe,
Biergarten, Boule-Bahnen, Weserdorf der Erlebnisbiergarten
mit Wasser- und Abenteuerspielplatz, Beachbar

GPS: 52°11'32"N 9°04'42"E

Weserdorf
Dankerser Str. 38
31737 Rinteln
Fon 0 15 25 / 26 32 755
info@weserdorf.de
[www.weserdorf.de/
wohnmobilstellplatz](http://www.weserdorf.de/wohnmobilstellplatz)

31 Parkplatz am Rohmelbad Bad Münde



Öffnungszeiten: ganzjährig

Größe: k.A.

Lage: ruhig, zentrumsnah

Beschaffenheit: Teer

Entfernung:

Weser: 20 km

Weser-Radweg: 20 km

XW-Weg: 7 km

Anzahl Stellplätze: 5

Kosten: kostenfrei

Fr.-Ludwig-Jahn-Straße
31848 Bad Münde
Fon 05042 / 929804

info@bad-muender.de

www.bad-muender.de

Frischwasser: Versorgung nicht möglich
Abwasser: Entsorgung möglich
Strom: Versorgung nicht möglich
Chemietoilette: Entsorgung nicht möglich
Müll: Entsorgung nicht möglich

Nutzungsdauer 2-3 Tage
Einkaufsmöglichkeit 600 m entfernt
WC und Behinderten WC 500 m entfernt

Freizeitangebote: Freibad

GPS: 52°11'44.6"N 9°27'48.8"E

32 „Am Schloss“ Bückeberg



Öffnungszeiten: ganzjährig

Größe: 0,3 ha

Lage: ruhig,
zentrumsnah

Beschaffenheit: Schotter

Entfernung:

Weser: 12 km

Weser-Radweg: 12 km

XW-Weg: 6 km

Anzahl Stellplätze: 20

Kosten: 9,- € / Tag

Schlossplatz (Zuwegung
über „Reitweg“)
31675 Bückeberg
Fon 05722 / 95580
Fax 05722 / 955858

j.pape@hofkammer-
bueckeberg.de

www.schloss-
bueckeberg.de

Frischwasser: Versorgung möglich, gegen Entgelt
Abwasser: Entsorgung möglich
Strom: Versorgung möglich, gegen Entgelt
Chemietoilette: Entsorgung nicht möglich
Müll: Entsorgung möglich

Bezahlung: Parkscheinautomat
Nutzungsdauer: max. 7 Tage
Zufahrt 24 Std. möglich, Infotafel, Hunde erlaubt, Einkaufs-
möglichkeit 200 m entfernt

Duschmöglichkeit max. 800 m entfernt (08.00-20.00 Uhr),
saisonal Bergbad / Dr. Faust Hallenbad, WC und Behinderten
WC im Schloss 100 m entfernt (10.00-18.00 Uhr)

Freizeitangebote: Besuch der Fürstlichen Hofreitschule,
Besuch im Schloss

GPS: 52°15'37.3"N 9°2'45.7"E

33 Wohnmobilstellplatz am PORTA-BAD

Porta Westfalica-Hausberge

Öffnungszeiten: ganzjährig

Größe: k.A.

Lage: ruhig

Beschaffenheit: ohne
Neigung, Pflaster

Entfernung:

Weser: 3 km

Weser-Radweg: 3 km

XW-Weg: 4 km

Anzahl Stellplätze: 8

Kosten: kostenfrei



Frischwasser: Versorgung nicht möglich
Abwasser: Entsorgung nicht möglich
Strom: Versorgung nicht möglich
Chemietoilette: Entsorgung nicht möglich
Müll: Entsorgung nicht möglich

Nutzungsdauer: max. 3 Tage

Zufahrt 24 Std. möglich, Hunde erlaubt, Einkaufsmöglichkeit
1500 m entfernt

Duschkmöglichkeit und WC 50 m entfernt im PORTA-BAD,
zu den Öffnungszeiten vom PORTA-BAD

Freizeitangebote: PORTA-BAD

GPS: 52°13'39"N 8°56'3"E

Sprengelweg 10
32457 Porta Westfalica-
Hausberge
Fon 05 71 / 71 409
info@porta-bad.de

34 Wohnmobilstellplatz am Freibad

Auetal-Rolfshagen

Öffnungszeiten: ganzjährig

Größe: k.A.

Lage: zentrumsnah

Beschaffenheit: Schotter

Entfernung:

Weser: 9,5 km

Weser-Radweg: 9,5 km

XW-Weg: 4 km

Anzahl Stellplätze: 4

Kosten: kostenfrei



Frischwasser: Versorgung möglich, gegen Entgelt 0,10 € / 10 l
Abwasser: Entsorgung möglich
Strom: Versorgung möglich, gegen Entgelt
Chemietoilette: Entsorgung möglich
Müll: Entsorgung nicht möglich

Nutzungsdauer: unbegrenzt

Internet W-LAN, Hunde erlaubt, Grillmöglichkeit

Duschkmöglichkeit 50 m entfernt im Freibad (Mitte Mai bis Mitte
Sept., Mo-So 08.00-19.30 Uhr), WC 50 m entfernt im Freibad
(Mitte Mai bis Mitte Sept., Mo-So 08.00-19.30 Uhr)

Freizeitangebote: Freibad „Sonnental“, Boule

GPS: 52°14'5.9"N 9°8'55.5E

Horstsiek
31749 Auetal-Rolfshagen
Fon 057 51 / 401 96 20
touristikzentrum@westliches-
weserbergland.de

35 Reisemobilplatz am Tropicana Stadthagen

Stadthagen



Jahnstr. 2
31655 Stadthagen
Fon 057 21 / 97 380
Fax 057 21 / 97 38 55
reisemobilplatz@
tropicana-stadthagen.de
www.tropicana-
stadthagen.de

Öffnungszeiten: ganzjährig

Größe: k.A.

Lage: ruhig,
zentrumsnah

Beschaffenheit: Pflaster,
Rasen, Schotter

Entfernung:

Weser: 20 km

Weser-Radweg: 20 km

XW-Weg: 37 km

Anzahl Stellplätze: 10-15

Kosten: Kosten: 5,- € / Tag

Frischwasser: Versorgung möglich, gegen Entgelt 1,- € / 100 l

Abwasser: Entsorgung möglich

Strom: Versorgung möglich, gegen Entgelt 1,- € / 2 kW / 24 Std.

Chemietoilette: Entsorgung möglich

Müll: Entsorgung möglich

Bezahlung: St.-San.-Station an der Zufahrt Tropicana

Nutzungsdauer: 3 Tage

Zufahrt 24 Std. möglich, Internet W-LAN, Infotafel,

Hunde erlaubt, Kiosk, Gaststätte/Imbiss, Grillmöglichkeit,

Einkaufsmöglichkeit 300 m entfernt

Duschkmöglichkeit 150 m entfernt im Tropicana (08.00/09.00-
22.00 Uhr), WC 150 m entfernt im Tropicana, Behinderten WC

150 m entfernt im Tropicana

Freizeitangebote: Liegewiese, Bademöglichkeit 150 m entfernt,
Sauna 150 m entfernt

GPS: 52°19'20"N 9°11'11"E

36 Heinrichs Reisemobilstellplatz – Zum dicken Heinrich

Lüdersfeld



Am Hülsebrink 10+11
31702 Lüdersfeld
Fon 057 25 / 94 190
Fax 057 25 / 94 19 49
hotel@zum-dicken-
heinrich.de

Öffnungszeiten: ganzjährig

Größe: k.A.

Lage: ruhig

Beschaffenheit: Pflaster,
Schotter

Entfernung:

Weser: 20 km

Weser-Radweg: 20 km

XW-Weg: 20 km

Anzahl Stellplätze: 15

Kosten: 6,- € / Tag

Frischwasser: Versorgung möglich

Abwasser: Entsorgung möglich

Strom: Versorgung möglich

Chemietoilette: Entsorgung möglich

Müll: Entsorgung möglich

Bezahlung: Personal vor Ort

Zufahrt 24 Std. möglich, Hunde erlaubt, Gaststätte/Imbiss,

Brötchenservice, Einkaufsmöglichkeit 50 m entfernt

WC vor Ort (08.00-15.00 Uhr und 17.00-22.30 Uhr)

Freizeitangebote: Spielplatz, Liegewiese, Beachvolleyballplatz,
Boulebahn

GPS: 52°21'35"N 9°15'22"E

Das Weserbergland auf einen Blick

Die An- und Abreise ins Weserbergland ist auf Grund der zentralen Lage problemlos, über Autobahnen (Anbindung über A2, A7, A30 und A44) und Bundesstraßen (Anbindung über B1, B64, B217, B240 und B241) und Landstraßen möglich.

WESERBERGLAND DIGITAL



Unsere Weserbergland App ist der ideale Begleiter durch die Region:

- Detailliertes digitales Kartenmaterial
- Gastronomien
- Ausflugsziele, Städte und Stätten
- Tourenplaner

Die App kann kostenfrei im App Store für iOS und im Google Play Store Android heruntergeladen werden.

Auch unser interaktiver Freizeitplaner auf unserer Website bietet Ihnen Unterstützung bei der Tourenplanung. Hier können Sie kostenfrei Tourendetails als PDF-Datei oder als GPS-Tracks herunterladen.

Besuchen Sie uns unter
www.weserbergland-tourismus.de

Holen Sie sich das Weserbergland nach Hause!

Bestellen Sie jetzt kostenfrei unsere Broschüren unter www.weserbergland-tourismus.de oder rufen Sie uns persönlich an unter 0 51 51/93 00-0.

Urlaubsmagazin

Das Magazin zur Inspiration für die nächste Reise ins schöne Weserbergland mit allen Urlaubsorten und zahlreichen Tipps.



Entdeckerkarte

Nützliche Übersichtskarte inkl. Kurzportraits der Urlaubsorte im Weserbergland mit Highlights und Entfernungstabellen.



Radfahren

Tagestouren, Tipps und Karten rund ums Thema Radfahren im Weserbergland.



Der Weser-Radweg

Tourenplaner für den gesamten Weser-Radweg inkl. Karten, Unterkünften und Gastronomien.



Wandern

Tagestouren, Tipps und Karten rund ums Thema Wandern im Weserbergland.



Der Weserbergland-Weg

Tourenplaner für den Weserbergland-Weg inkl. Karten, Unterkünften und Gastronomie.



Historischer Reiseplaner - Tagestourenvorschläge

Tagestouren und Tipps rund ums Thema historisches Weserbergland und Erlebnisse in den Städten und Stätten.



Magalog "Historisches Weserbergland"

Unter dem Motto "Spuren der Zeit - echt erleben." zeigt das historische Weserbergland spannende Geschichten.



Herausgeber:

Weserbergland Tourismus e.V.

Deisterallee 1
31785 Hameln

Fon 0 51 51/93 00-0

info@weserbergland-tourismus.de
www.weserbergland-tourismus.de

ausgezeichnet
mit dem Gütesiegel:

